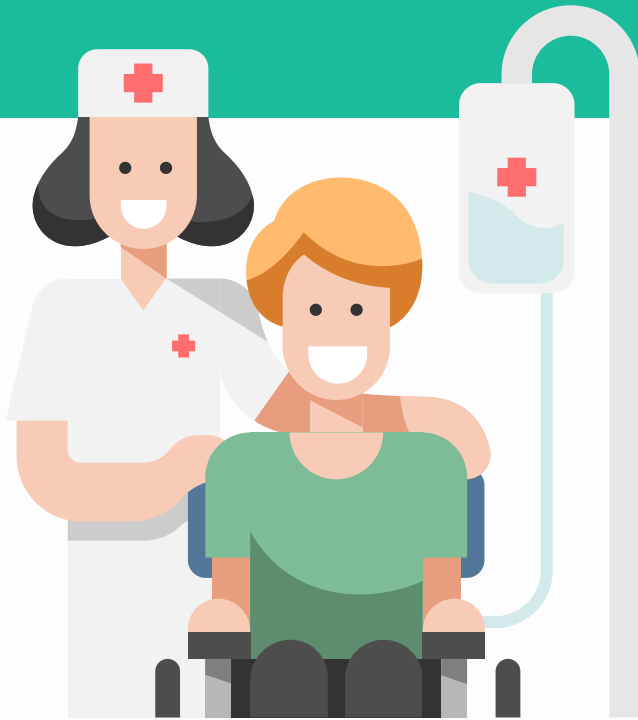


DIFFERENZIERUNGSFACH PFLEGEPRAXIS

mit der Möglichkeit, ein offizielles Zertifikat zur Schwesternhelfer*in/
Pflegediensthelfer*in zu erwerben



Schwesternhelfer*innen sind in vielen Bereichen der Gesundheits- und Krankenpflege, Altenpflege und Familienpflege tätig- Sie übernehmen Aufgaben wie die Hilfestellung bei der Körperpflege, bei der Nahrungsaufnahme und bei der Mobilisation.

Wo findet die AG statt?

- in Raum A011

Was muss ich mitbringen?

- Interesse und Freude an pflegerischen Tätigkeiten und an der Arbeit mit Menschen
- körperliche und psychische Belastbarkeit

Wie erhalte ich das Zertifikat?

- durch regelmäßige Anwesenheit und aktive Teilnahme am Unterrichtsfach Pflegepraxis (Nachweisheft über die Teilnahme an allen Modulen)
- durch die Vorlage des abgeleisteten Praktikums in der Pflege über 80 Stunden (kann im Rahmen des Schulpraktikums abgeleistet werden)
- indem du eine Bescheinigung über die Teilnahme an einem Erste-Hilfe-Kurs vorlegst (der Kurs ist ebenfalls Teil der AG!)
- indem du die kleine Prüfung am Ende der AG bestehst
- das DRK erhebt eine Gebühr von 100 Euro für Schüler*innen des PEBK für die Ausstellung des Zertifikats (normalerweise kostet der Zertifikatskurs über 1000 Euro). Unter besonderen Umständen kann die Gebühr bezuschusst werden.

PEBK

Einige Inhalte der AG sind:

- Körperpflege
- Prophylaxen
- Hygiene
- Kommunikation, Wahrnehmung, Beobachtung
- Lagerung, Mobilisation und Transfer
- rückschonendes Arbeiten
- Rollstuhltraining
- Pflegeprozess und Pflegedokumentation
- Rechtliche Grundlagen
- Ausgewählte Krankheitsbilder
- Ernährung im Alter
- Lebensrettende Sofortmaßnahmen
- Alte Menschen, Menschen mit Demenz
- ...